

A collage of images showing children in a classroom setting. The main image shows a teacher and three boys working at a table with a laptop and a small robot. Other smaller images show children looking at a laptop screen and working together.

**Sdílená učebna
informatiky a robotiky**

BUDOUCNOST NAŠICH DĚTÍ



KDO ?



PRACOVNÍ SKUPINA NEFORMÁLNÍ VZDĚLÁVÁNÍ (MAP I), iniciátoři



PRACOVNÍ SKUPINA ROBOTIKA (MAP II)
pedagogové



MĚSTO DVŮR KRÁLOVÉ NAD LABEM
role zřizovatele ZŠ, žadatele v projektu



MAS KRÁLOVÉDVORSKO, z. s.
vyhlášená výzva
IROP Rozvoj infrastruktury pro vzdělávání

S KÝM ?



SPOLUPRÁCE S PODNIKATELSKÝM SEKTOREM
propojení na zaměstnanost v regionu



**KONZULTACE S ODBORNOU
VEŘEJNOSTÍ na PedF UK, Praha**
zapojení odborníků při
přípravách projektu



**MEMORANDUM O SPOLUPRÁCI VŠECH
MĚSTSKÝCH ZŠ SE ZŘIZOVATELEM**
(žadatelem)

KDE ?

Žádná z městských základních škol
nedisponuje dostatečnou kapacitou
pro realizaci projektu



**STŘEDNÍ ŠKOLA
INFORMATIKY A SLUŽEB,
Dvůr Králové nad Labem**

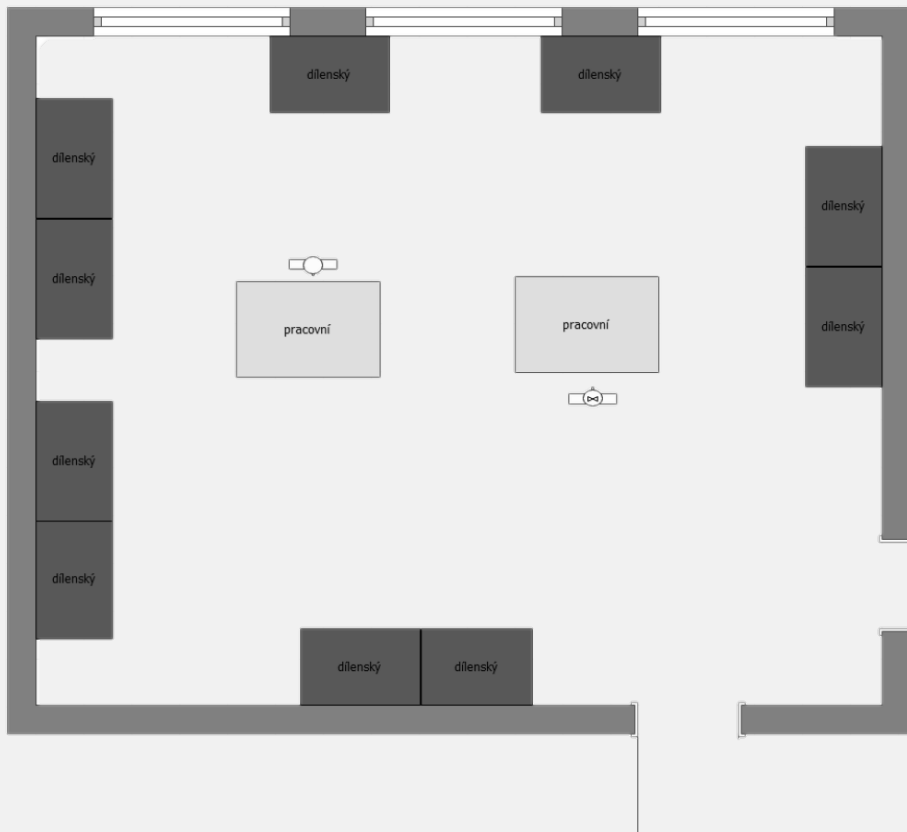
**Možný sdílený prostor k využití
budova Královéhradeckého kraje**

Smlouva o výpůjčce mezi Městem Dvůr Králové nad Labem
(žadatel) a Střední školou informatiky a služeb o možném využití
dvou odborných učeben pro projekt.

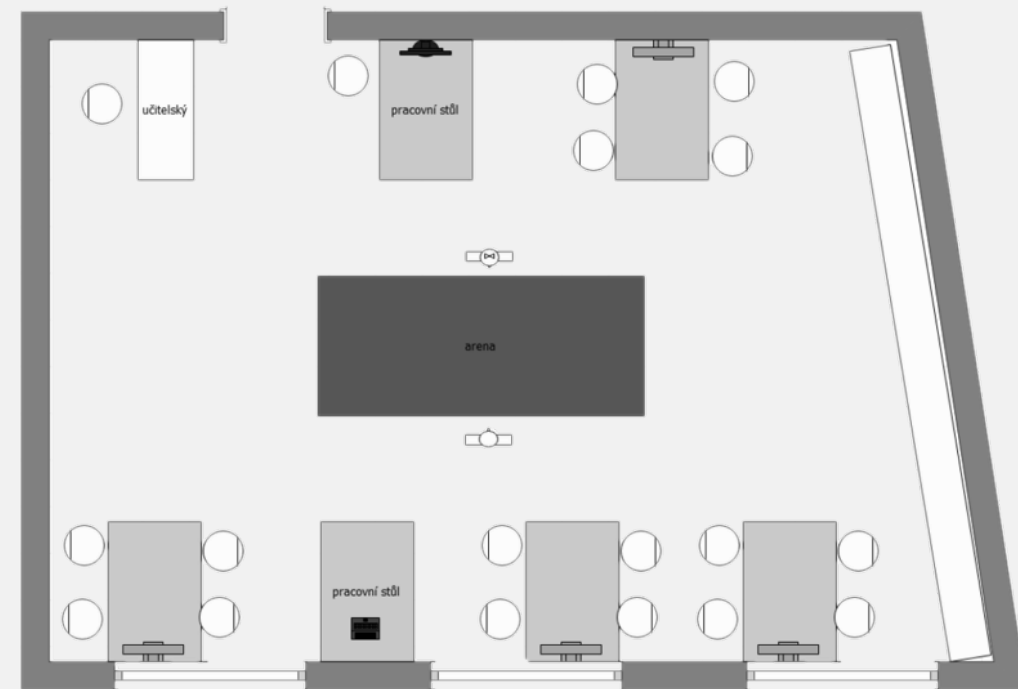
JAK ?



MODEL VÝROBNÍ UČEBNY



MODEL ROBOTICKÉ UČEBNY



PRO KOHO ?

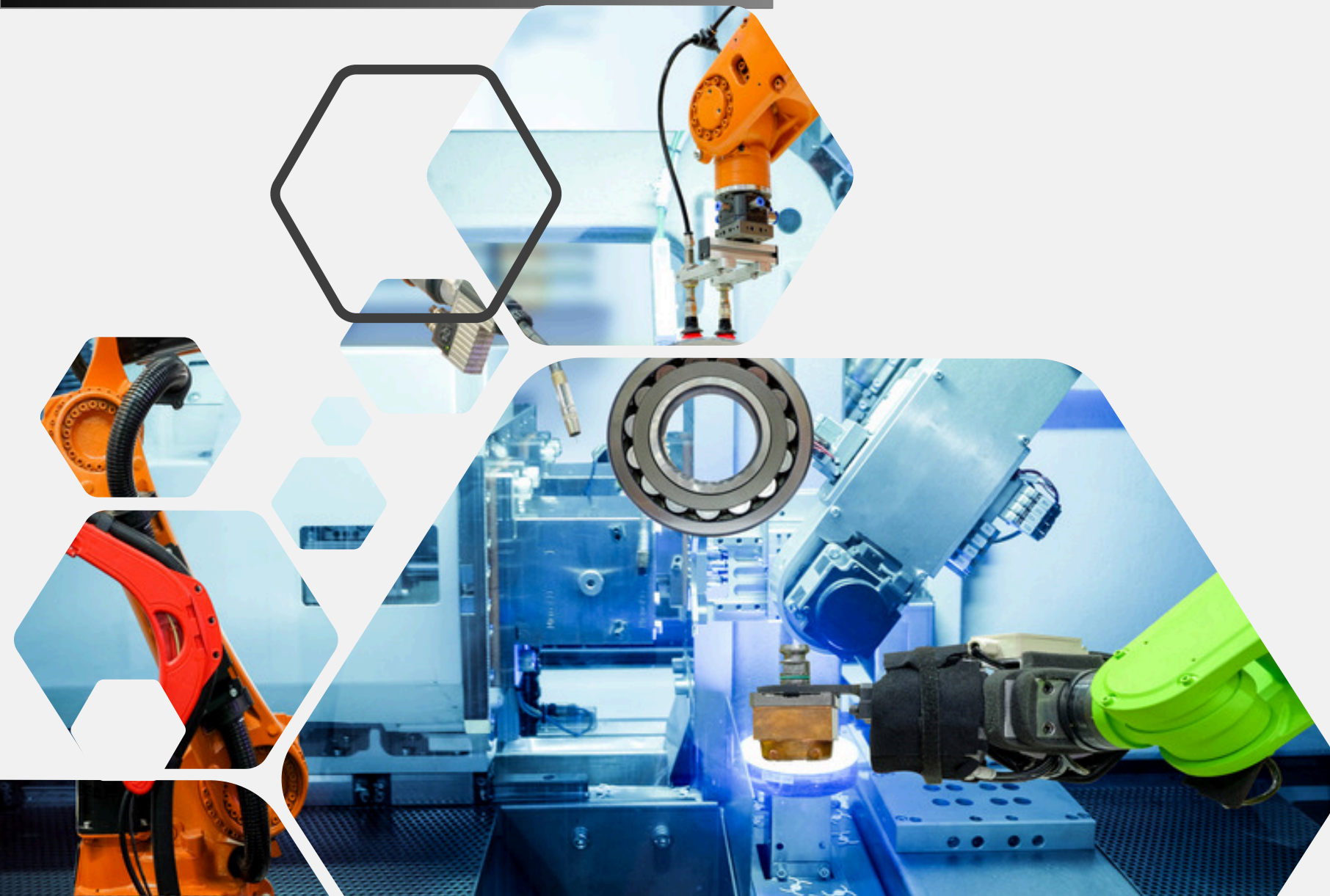


Pro žáky
královédvorských
základních škol a
studenty Střední
školy informatiky a
služeb

Primárně pro žáky 7.
a 8. ročníků ZŠ v
rámci nadstavby
teoretické výuky


Možnost pořádání
workshopů pro žáky
1. stupňů ZŠ, popř.
MŠ ze správního
obvodu Dvora
Králové nad Labem

S ČÍM ?



- 🤖 Ozoboti
- 🤖 Beeboti
- 🤖 Lego
- Mindstorms
- 🤖 3D tiskárna
- 🤖 3D skener
- 🤖 Gravírovací stroj
- 🤖 Fréza
- 🤖 Řezací plotr
- 🤖 Vyšívací stroj

Děkujeme!

 Ing. Lenka Křížová, DiS.

Ředitelka kanceláře MAS

 Mgr. Alexandra Jiříčková

Místostarostka města Dvůr Králové nad Labem

 www.maskd.cz