

Budoucnost rozvoje venkova

LeaderFest 2019

23/06/2019, Žatec

Veronika Korčeková
ENRD Contact Point

- **LEADER – dôležitá súčasť súčasnej aj budúcej Spoločnej Poľnohospodárskej Politiky (CAP)**
 - Povinná súčasť CAP Strategických Plánov (2021-2027)
 - Min. 5% EAFRD
 - Zachovanie hlavných črt & zohľadnenie národných špecifík
 - Zachovanie multifondového prístupu, možnosť 'lead' fondu
- Potreba
 - ✓ posilniť pridanú hodnotu
 - ✓ komunikovať dosiahnuté výsledky a prínos k strategickým prioritám EÚ

LEADER dnes

- [LAG Implementation survey 2017](#)
- Najrozsiahlejší a najkomplexnejší zber dát o MAS
- 710 MAS z 27 EU krajín
- Hlavné zistenia:
 - Prístup zhora-nahor = najvyššie hodnotený princíp
 - 84% MAS - byrokracia a administratívna záťaž
 - Najviac času - 'Podpora tvorby projektov'

LEADER dnes v ČR

- 54 MAS
- Odpovede prevažne od manažérov MAS (80%)
- Hlavné zistenia:
 - Prístup zhola-nahor = najvyššie hodnotený princíp
 - 94% MAS - byrokracia a administratívna záťaž
 - Najviac času - 'Reportovanie a komunikácia s riadiacim orgánom/ platobnou agentúrou'
- Všeobecne:
 - Vysoká miera využitia viacerých fondov
 - Úzka spolupráca národnej siete MAS a CSV

Koncept „Chytrý venkov“

- ‘EU Action for Smart Villages’, apríl 2016
- PROCES, proaktívna miestna komunita, digitálne & sociálne inovácie
- Špecifický indikátor v budúcej CAP



Široká škála podporných EÚ nástrojov:

- EAFRD
- ESIF (ERDF, ESF, EMFF)
- ITI (Integrované teritoriálne nástroje)
- Stratégie pre inteligentnú špecializáciu (RIS3)
- INTERREG
- Horizon 2020
- Finančné nástroje
- Ďalšie...



European Network for
Rural Development

LEADER & Chytrý venkov

RAST UDRŽATEĽNOSTI

**MAS
Animácia**

**Zapojenie
miestnej
komunity**






Vysokorychlostný komunitný internet Laponsko, Fínsko



Financing	EUR
EAFRD	126 149
National/regional co-finance	174 206
Total	300 355

- Informačný projekt
- 2015-2018
- Dve MAS
- 20 komunitných spolkov
- 70 stretnutí

- 
- Pripojených 31 venkovských obcí a viac ako 3000 domácností
 - 3.2mil EUR dodatočná investícia z EAFRD

Príklady projektov



Sociálna starostlivosť

- IMPROVE (SE) – *Starostlivosť na diaľku*
- SAFETY AT HOME (FI) – *Starostlivosť na diaľku*



Vzdelávanie a tréning

- WAB (FR) – *E-learning*
- Digital training for farmers (AT) – *E-learning*



Mobilita

- *Reseau Pouce (FR) – Zdieľanie áut*
- *La Exclusiva (ES) – Chytrá logistika*



Obnoviteľná energia

- ENFOOC (ES) – *Úspora energie*
- Smart Rural Grids (ES) – *Distribúcia energie*



European Network for Rural Development

Broadband pripojenie v Östra Bräcke



Chytrá vesnice budoucnosti - Projekt Ruhtinansalmi

Mobilná zdravotná starostlivosť



Venkovský autobus založený na poptávke



Online podpora propagácie miestnych podnikov



Sociálne zodpovedná vínná cesta



Miestne PC kurzy pre mládež a seniorov



Inovatívne venkovské vzdelávacie kurzy



Geopark spájajúci miestne podniky cez balíčky ponúk



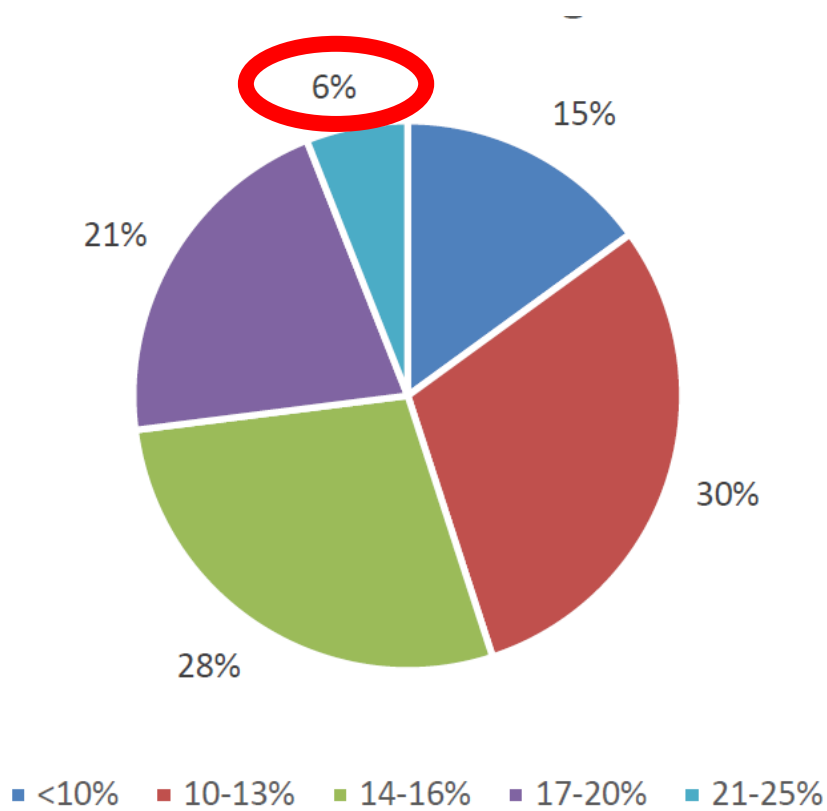
Zvyšovanie kvality života cez spoluprácu



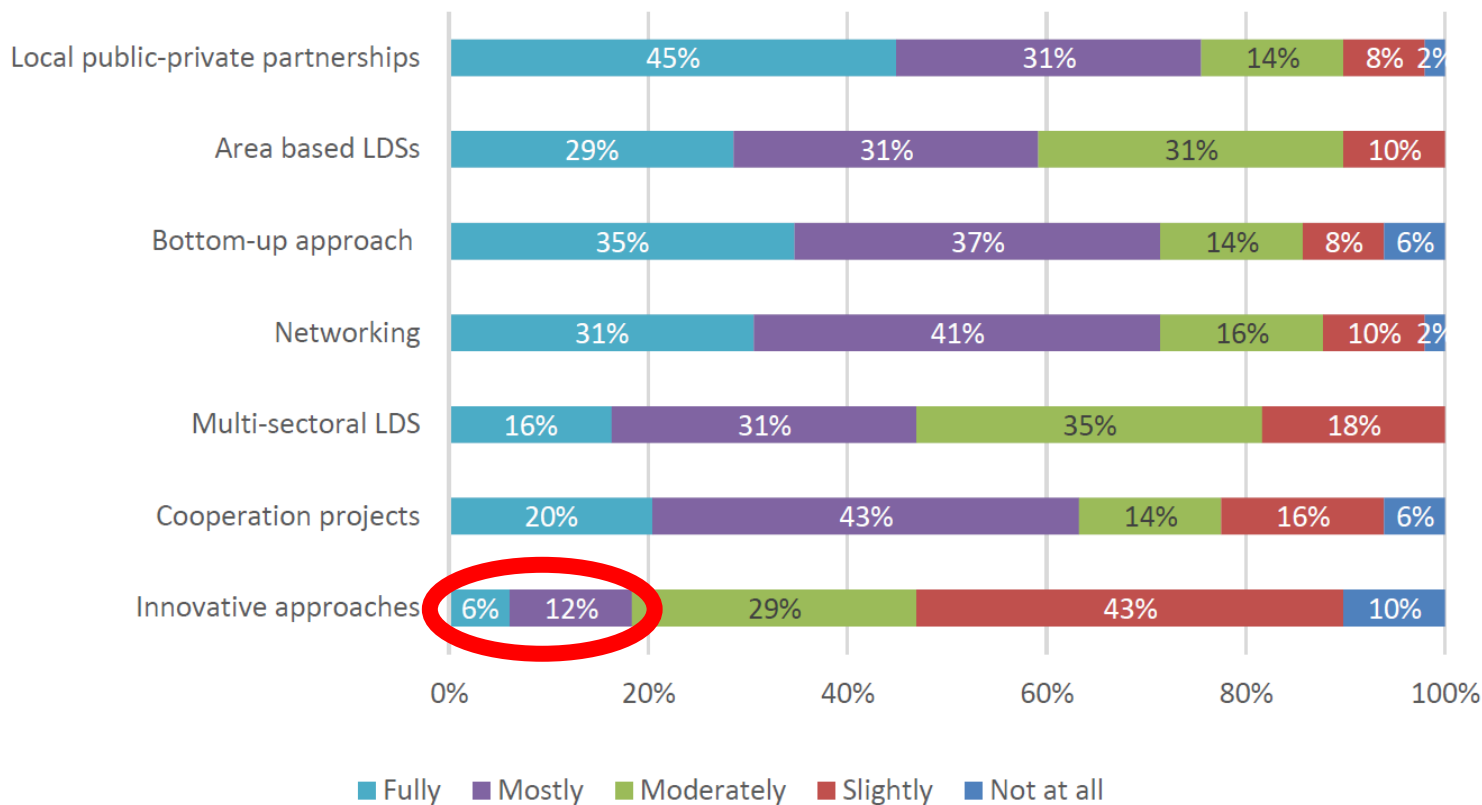
- LEADER ako dôležitý medzičlánok pre rozvoj chytrého venkova....
 - ✓ Animácia v území
 - ✓ Podpora inovácií
 - ✓ VS. Veľká administratívna záťaž

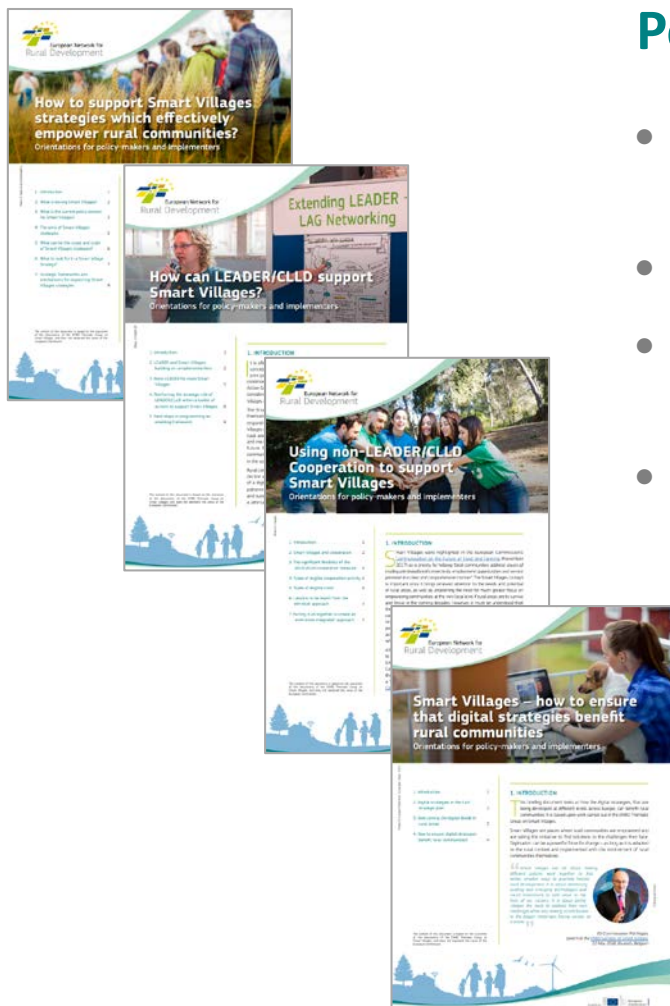
LEADER dnes v ČR

**% rozpočtu MAS využitého
na animáciu a chod MAS**



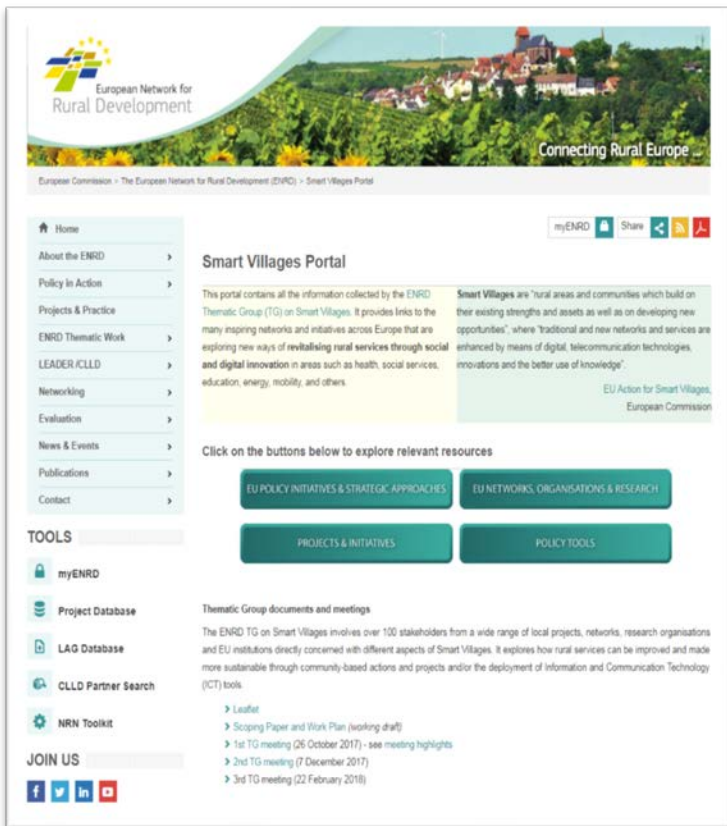
Schopnost MAS naplňat principy přístupu LEADER





Policy Orientations :

- [How to support Smart Villages strategies which effectively empower rural communities?](#)
- [How can LEADER/CLLD support Smart Villages?](#)
- [Using non-LEADER/CLLD cooperation to support Smart Villages](#)
- [How to ensure that digital strategies benefit rural communities?](#)



The screenshot shows the 'Smart Villages Portal' website. At the top, there is a banner with the ENRD logo and the text 'Connecting Rural Europe'. Below the banner, there is a navigation menu on the left with options like 'Home', 'About the ENRD', 'Policy in Action', 'Projects & Practice', 'ENRD Thematic Work', 'LEADER/CLLD', 'Networking', 'Evaluation', 'News & Events', 'Publications', and 'Contact'. The main content area is titled 'Smart Villages Portal' and contains a description of the portal's purpose, a list of relevant resources (EU Policy Initiatives, EU Networks, Projects & Initiatives, Policy Tools), and a section for 'Thematic Group documents and meetings' with a list of recent activities.

- www.enrd.eu / Smart Villages Portal
- [Facebook Komunita](#)
- [Publikácie](#)
 - Rural Review on Smart Villages
 - Project Brochure on Digital and Social innovation



The screenshot displays the ENRD website interface. The top navigation bar includes 'Home', 'About the ENRD', 'Policy in Action', 'Projects & Practice', 'ENRD Thematic work', 'LEADER /CLLD', 'Networking', 'Evaluation', 'News & Events', 'Publications', and 'Contact'. The 'LEADER /CLLD' menu is highlighted with a red circle. Below the navigation bar, there is a search bar, a 'Project of the month' section, and a map of Europe with country flags. The 'TOOLS' section is also visible, with 'LAG Database' and 'CLLD Partner Search' highlighted by red circles. The 'NEWS' section features an article titled 'LEADER/CLLD implementation: insights from LAGs' with a photo of people in a meeting. The 'ENRD TWEETS' section shows several tweets related to digital skills, evaluation, and newsletters.

- [LEADER/CLLD webstránka](#)
- [LAG Databáza](#)
- [CLLD Vyhľadávač partnerstiev](#)
- [Podujatia](#)
 - [Workshop o zjednodušeném vykazovaní nákladu, 20/06/2019, Brussels](#)

Ďakujem za pozornosť!

veronika@enrd.eu

