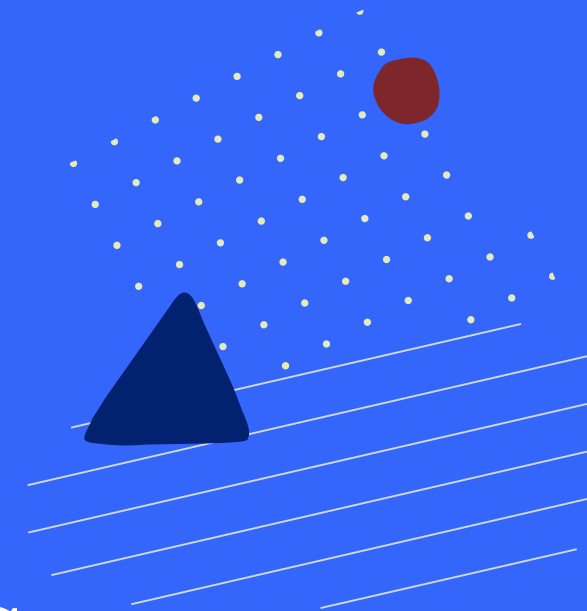




Podpora kurikulární práce škol
Národní pedagogický institut ČR



Tematický den PS Vzdělávání NS MAS

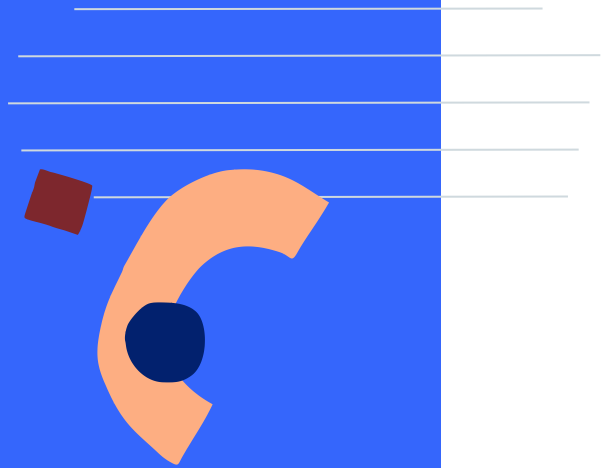
9. 4. 2025



Spolufinancováno
Evropskou unií

MŠMT
MINISTERSTVO ŠKOLSTVÍ,
MLÁDEŽE A TĚLOVÝCHOVY

Obsah	Revize RVP a PV
	Modelové ŠVP a jejich pilotní ověřování
	Shrnutí



Společně tvoříme podmínky, aby se změna RVP propsala do reálné výuky.

- Podpora škol při implementaci revidovaných RVP
- Spolupráce s územími = klíčový pilíř

Co se mění v systému?

- Revize RVP ZV a PV = nejen obsahová změna, ale změna přístupu
- „Dvouleté přípravné období“ ve školních letech 2025/26–2026/27
- Povinná implementace od 1. 9. 2027 (1. a 6. ročník)

Co se mění v projektu IPs Kurikulum?

- Nový rámec pro metodické kabinety
 - Tvorba a supervize metodické podpory k očekávaným výsledkům učení
 - Spolupráce v rámci pilotního ověřování modelových ŠVP
 - Fungování územních metodických kabinetů

Modelové ŠVP

- Tři varianty
 - Předmětový modelový ŠVP
 - Integrovaný modelový ŠVP
 - Tematický modelový ŠVP
- Inspirace a jeden z nástrojů podpory škol při implementaci RVP ZV, ne povinnost.
- Dostupné na revize.rvp.cz/modelove-svp-pro-zs



Rámec pro stanovení obsahu modelových ŠVP

Inspirace pro školy a příklad k porovnání

Není pro školy závazný

Volnost RVP ZV

- Není stanoven hodinový rozsah dotace pro společný základ, disponibilní časovou dotaci
- Je stanoveno použití disponibilní dotace (volba)

Návrh pro pilotní ověřování

Co ukazujeme v mŠVP

- Kompletní zpracování ŠVP
- „Minimum“ rozsahu pro společný základ pro 2. stupeň
- „Minimum“ obsahu pro společný základ ve školních výsledcích učení
- Možnosti využití disponibilní dotace

Co ukazujeme v mŠVP

V učebním plánu „minimum“ rozsahu
pro společný základ
(2. stupeň)

Předmět	Základní dotace společného základu	6. ročník	7. ročník	8. ročník	9. ročník
Český jazyk a literatura	12	3	3	3	3
Anglický jazyk	14	4	4	3	3
Další cizí jazyk	4		2	1	1
Matematika a její aplikace	12	3	3	3	3
Informatika	4	1	1	1	1
Dějepis	4	2	1	2	
Výchova k občanství	4	1	1	1	1
Fyzika	4	1	2	1	0
Chemie	4	0	1	2	1
Přírodopis	4	2	1	1	1
Geografie	4	2	1	1	1
Hudební, taneční a dramatická výchova	4	1	1	1	1
Výtvarná a filmová výchova	4	1	1	1	1
Výchova ke zdraví a bezpečí	4	1	1	1	1
Tělesná výchova	8	2	2	2	2
Osobnostní a sociální výchova	4	1	1	1	1
Polytechnická výchova	2		1	1	
Dotace společného základu	96	25	27	26	21

Co ukazujeme v mŠVP

6. ročník

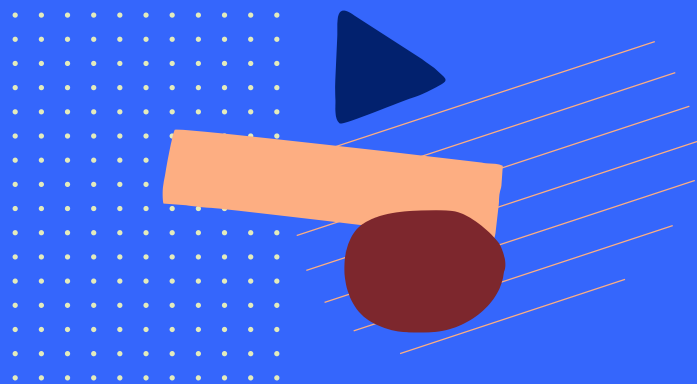
OVU vzdělávacích oborů pro uzlový bod 9		Školní OVU pro 6. ročník	Školní OVU PT	Vazby na OVU KK	Vazby na OVU ZG	Vazby na další OVU vzdělávacích oborů	Učivo k dosažení OVU
Kód	Popis OVU z RVP ZV						
CAP-PRI-004-ZV9-014	Reflektuje svůj vztah k přírodě na základě aktivit podporujících environmentální senzitivitu, ocenění rozmanitosti a chápání evoluční příbuznosti lidí a ostatních organismů.	Pozoruje, zkoumá přírodu a určuje organismy v daném prostředí (školní zahrada, okolí školy; les), rozvíjí citlivost k živým organismům i prostředí a svůj vztah k místu, objasní přitom roli živých organismů (rozkladači v půdě) v přírodě a závislost lidí na jejich činnosti.	Identifikuje hlavní důsledky běžných lidských zásahů do pozorovaného ekosystému.	KOB-RES-000-ZV9-001 Projevuje ohleduplný, citlivý a podporující přístup k živým jedincům, přírodě a světu jako celku.	X	X	rozkladači - jejich nároky na prostředí, význam pro přírodu a člověka (žížala, stínka, houby); poznávání přírody: práce s lupou, dalekohledem; lidská péče a zásahy do přírody (zahrada, lesní hospodaření); reflexe vztahu k místu a přírodě
CAP-PRI-002-ZV9-004	Vytvoří zjednodušující model vztahů mezi organismy navzájem a prostředím v ekosystému na základě vlastního pozorování a práce s informačními zdroji a na konkrétních příkladech posoudí udržitelnost využívání ekosystému člověkem.	Přiřadí organismy do ekologických skupin (producent..), pojmenuje vztahy a vysvětlí princip a význam fotosyntézy pro předání a zpracování energie v potravním řetězci (zahrada, ekosystém les).	X	KPP-REA-000-ZV9-001 Realizuje aktivity podle vlastních či skupinových postupů.	X	X	ekologické skupiny: producenti, konzumenti, rozkladači; vztahy (predace, symbióza a mutualismus); základní princip a význam fotosyntézy, uložení energie ve dřevě; tvorba schémat

Nabídka pro školy

Úspora práce ve školních týmech

Podpora při vytváření (editovatelná verze)

Ukázka řešení obtížnějších témat v ŠVP



Pilotní ověřování modelových ŠVP pro ZŠ

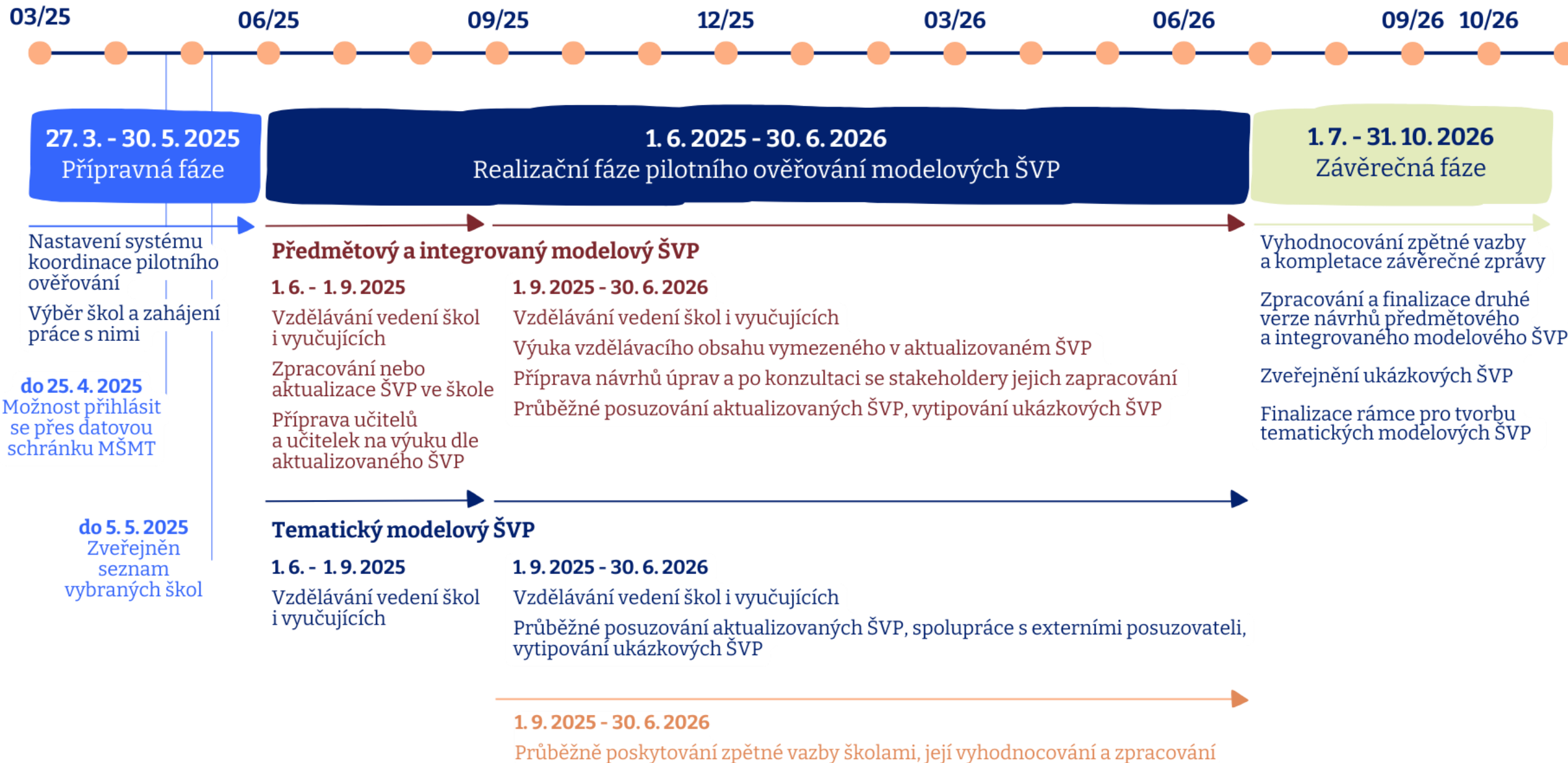
(pro základní školy a osmiletá gymnázia)

Proč pilotní ověřování modelových ŠVP?

1. Vyhodnocení **využitelnosti** a **srozumitelnosti** modelových ŠVP jako nástroje pro tvorbu vlastních ŠVP
2. Podklad pro **odstranění případných nedostatků** návrhů modelových ŠVP a jejich zkvalitnění
3. Příklady **dobré praxe** (ukázkové ŠVP)
4. Podklad pro **metodické doporučení** „Jak pracovat s modelovými ŠVP“

Kritéria pro výběr škol

- 1. Otevřeno pro 100 škol různých velikostí a zaměření**
- 2. Rozsah ověřování ve výuce**
 - V jakém počtu ročníků a předmětů hodlá škola ověřit ve výuce svůj ŠVP připravený dle modelového ŠVP. (Na posuzování tohoto kritéria nemá vliv počet tříd v ročníku.)
- 3. Pestrost vzorku vybraných škol**
 - Při výběru škol bude přihlíženo k velikosti školy (viz výše), organizaci výuky, lokalitě, zaměření, skladbě žáků aj. tak, aby se zvýšila pestrost vzorku.
- 4. Předpoklady pro realizaci**
 - Mezi školami s podobnými parametry dostanou přednost ty s lepšími předpoklady pro úspěšnou realizaci, tedy personálními a technickými předpoklady, s většími zkušenostmi.



Podpora pro zapojené školy

- **Vzdělávání školního týmu** v tématech zaměřených na práci s kurikulem (podpora v rozsahu nejméně 24 vyučovacích hodin)
- **Konzultace a metodická setkání** s výměnou zkušeností mezi vedeními zapojených škol, resp. vyučujícími
- **Metodické vedení** při zpracování zpětné vazby

Důležité odkazy

Vyhlášení pilotního ověřování [ZDE](#)



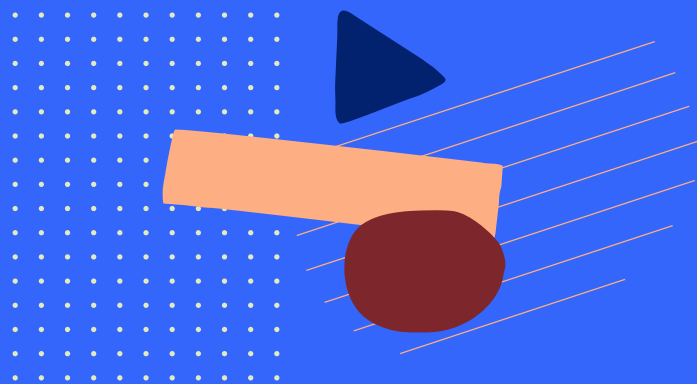
Přihláška do pilotního ověřování [ZDE](#)



Webinář k pilotnímu ověřování

- 11. 4. 2025, 13:00-14:30 v prostředí ZOOM
- Možnost sledování [ZDE](#)
- Na dotazy budou odpovídat
 - PaedDr. Michal Černý, MŠMT
 - RNDr. Kamil Ubr, NPI





Shrnutí a společné výzvy

Co školy řeší a jak jim můžeme pomoci?

- Školy stojí před zásadní změnou – revize RVP a tvorba nových ŠVP.
- Modelové ŠVP jsou pomocným nástrojem, ne diktátem – mají inspirovat, ne svazovat.
- Územní podpora je klíčová: školy často hledají jistotu, praktické příklady a partnera, který „ví, jak na to“.

Společné výzvy

- Udržet pozornost škol – a ukázat jim, že změna **má smysl a podporu**.
- Podporovat
 - **meziškolní spolupráci** a sdílení dobré praxe,
 - **mezipředmětové vztahy**,
 - **přenos informací** mezi aktéry (učiteli, vedením škol, lektory, územím).
- Společně kultivovat prostředí, kde změna není hrozbou, ale **příležitostí pro lepší vzdělávání**.
- Pokračovat ve spolupráci (kulaté stoly, konference, další akce v územích).



Podpora kurikulární práce škol
Národní pedagogický institut ČR

Sledujte nás. Pojd'te dál...

 rozcestnik.rvp.cz/podpora-skol

 facebook.com/pojdtedal.npi

 instagram.com/pojdtedal

 youtube.com/@pojdtedal



Spolufinancováno
Evropskou unií

MŠMT
MINISTERSTVO ŠKOLSTVÍ,
MLÁDEŽE A TĚLOVÝCHOVY



Podpora kurikulární práce škol
Národní pedagogický institut ČR

Děkuji za pozornost.

Kamil Ubr



Spolufinancováno
Evropskou unií

MŠMT
MINISTERSTVO ŠKOLSTVÍ,
MLÁDEŽE A TĚLOVÝCHOVY