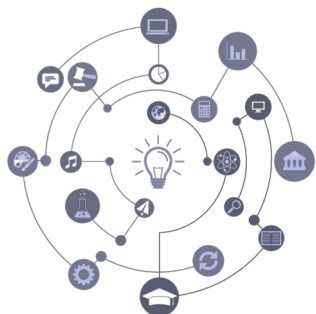


- 
- 
- 
- 
- 
- 

# Tematický den NS MAS

## IPs Datově-analytická podpora pro hodnocení a řízení vzdělávací soustavy ČR



- 
- 
- 
- 
- 
- 

ODDĚLENÍ ANALYTICKÉ PODPORY A PROJEKTOVÝCH VÝSTUPŮ  
ODDĚLENÍ NÁRODNÍCH ANALÝZ  
ODDĚLENÍ SEKUNDÁRNÍCH ANALÝZ

ODBOR ŠKOLSKÉ STATISTIKY A ANALÝZ  
Sekce informatiky, statistiky a analýz



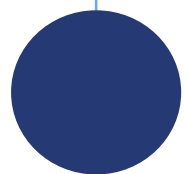
Spolufinancováno  
Evropskou unií



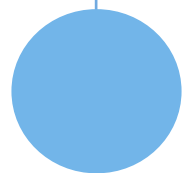
Název projektu: Datově-analytická podpora pro hodnocení a řízení vzdělávací soustavy ČR  
Registrační číslo projektu: CZ.02.02.XX/00/22\_005/0002901

edu.cz

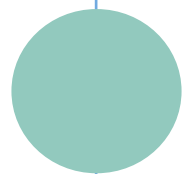
# Informace o projektu



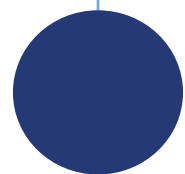
**Doba trvání:**  
**1. 3. 2023 – 31. 12. 2027**



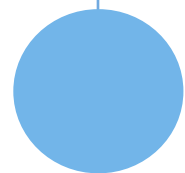
**Projekt je financovaný  
z prostředků OP JAK**



**Partnerem projektu je  
Česká školní inspekce**



**Projekt je realizován v rámci  
sekce informatiky, statistiky  
a analýz MŠMT**



**Projektový tým je rozdělen  
do tří oddělení**

- oddělení analytické podpory a projektových výstupů
- oddělení sekundárních analýz
- oddělení národních analýz



# Klíčové aktivity projektu

KA 1

**Řízení projektu**

KA 2

**Realizace  
mezinárodních šetření  
ČŠI**

KA 3

**Sekundární a časové  
analýzy dat  
mezinárodních šetření**

KA 4

**Datová základna pro realizaci  
vzdělávacích analýz**

KA 5

**Vnitřní hodnocení projektu**

KA 6

**Spolupráce a komunikace**



# Realizace mezinárodních šetření (ČŠI)

- **TIMSS 2023 a ICILS 2023**
  - **Příprava didaktické inspirace pro pedagogy a ředitele v ČR**
- **TALIS 2024**
  - **Práce na 2. etapě zpracování odpovědí učitelů na otevřené dotazníkové otázky**
- **PISA 2022**
  - **Dokončena 1. část didaktické inspirace pro pedagogy a ředitele v ČR**
- **PISA 2025**
  - **Dokončeny činnosti datového managementu**
  - **Kontroly jednotlivých národních datových souborů**

# Realizace mezinárodních šetření (ČŠI)

- **PIRLS 2026**
  - **Příprava hlavního sběru dat (03-04/2026)**
- **ICCS 2027 a TIMSS 2027**
  - **Příprava pilotních sběrů dat a zahájení pilotního sběru ICCS**
- **ICILS 2028**
  - **Připomínkování podkladů a zahájení přípravy jejich české verze**
- **PISA 2022 – dokončení didaktické inspirace pro pedagogy a ředitele v ČR**
- **TALIS 2024 – druhá etapa zveřejnění zjištění**
- **PISA 2025 – zveřejnění první zprávy 8. 9. 2026**



# Sekundární analýzy vzdělávacích dat z mezinárodních šetření

## Sekundární analýza šetření TIMSS 2023 – 4. a 8. ročník ZŠ



- Sekundární analýza šetření ICILS 2023 v ČR
  - Finalizace draftu analýzy a připomínkování
- Sekundární analýza mezinárodního šetření TALIS 2024 v ČR
- Analýza vývoje vzdělávání v ČR na základě mezinárodních šetření PISA
- Analýza vývoje vzdělávání v ČR na základě mezinárodních šetření TIMSS a PIRLS



# Sekundární analýza PISA 2022 - Finanční gramotnost

## Jak podpořit rozvoj finanční gramotnosti žáků?

Na základě výsledků **Sekundární analýzy PISA 2022: Finanční gramotnost** zpracované v rámci projektu **IPs DATA: Datové-analytická podpora pro hodnocení a řízení vzdělávací soustavy ČR** (reg. č. CZ.02.02.XX/00/22\_005/0002901)



Spolufinancováno  
Evropskou unií

### Proč finanční gramotnost?

- ☑ Pomáhá žákům lépe rozumět světu kolem sebe.
- ☑ Rozvíjí **dovednosti pro každodenní život** – od kapesného, přes první výplatu až po investice a zajištění na stáří.
- ☑ Posiluje **schopnost plánovat, rozhodovat a nést odpovědnost** za svěřené prostředky a osobní finanční situaci.
- ☑ Chrání před **impulzivním nakupováním, reklamními triky i nátlakem vrstevníků**.
- ☑ Má důležitou **protektivní roli** – pomáhá čelit rizikům zadlužení a chudoby.



edu.cz

## 3 Učte to, co děti skutečně zažívají

**Finanční gramotnost musí žákům dávat smysl a vycházet z jejich přirozeného světa.**

- ☑ Řešte **tradiční témata** jako kapesné, slevy, nákupy nebo brigády.
- ☑ Pracujte se **scénáři z běžného života žáků**.
- ☑ Pomozte jim **přemýšlet nad důsledky rozhodnutí** – dnes i v budoucnu.
- ☑ **Učte orientaci** v reklamě, srovnávacích i zákaznických recenzích.
- ☑ **Srovnávejte** běžné nabídky – tarify, slevy, dopravu.

## 4 Učte o financích průřezově

**Finanční gramotnost je široké téma, které patří do mnoha různých předmětů, kde pokryje různé aspekty moderní společnosti.**

- ☑ **Matematika** – složené úročení, porovnání půjček
- ☑ **Občanská výchova | ZSV** – smlouvy, daně, práva spotřebitele
- ☑ **Informatika** – online platby a nakupování, kyberbezpečnost
- ☑ **Zeměpis** – mezinárodní trh, měny, inflace
- ☑ **Neformální vzdělávání** – rolové hry (LARP), projektové dny, simulace, fiktivní firmy

## 1 Zařad'te do výuky simulace a hry

**Rozpočtové a investiční hry pomáhají žákům plánovat, rozhodovat se a nést odpovědnost.**

- ☑ **Simulátory investování a burzy**
- ☑ **Simulace rodinného rozpočtu a výdajů**
- ☑ **Virtuální bankovníctví** – platby, zůstatky, výpisy
- ☑ **Nákupy s rozpočtem** – potřeba vs. touha
- ☑ **Online soutěže a kvízy** – např. Kahoot

## 2 Zvěte do výuky odborníky

**Investoři, podnikatelé, bankéři, ale i třeba sociální pracovníci nebo psychologové pomohou propojit výuku s reálným světem financí.**

- ☑ **Sociální pracovník** nebo **psycholog** – problematika dluhů a finanční stres
- ☑ **Podnikatel / bankéř** – zkušenosti z praxe, podnikání, půjčky, investice
- ☑ **Zástupce neziskové organizace** – prevence zadlužení, osvěta

## 5 Spolupracujte napříč školou a rodinou

**Finanční gramotnost potřebuje spolupráci všech aktérů. Zapojte kolegy, externí odborníky a rodiče.**

- ☑ **Spolupracujte napříč školou** – vedení, metodici, třídní učitelé.
- ☑ **Propojte školu a běžnou výuku s reálnou praxí** – pozvěte hosty.
- ☑ **Spolupracujte s neziskovkami nebo komunitními projekty** – přinášejí zkušenosti z terénu.
- ☑ **Zapojte rodiče** – mluvíte o kapesném, výdajích, rozhodování.

**Chcete se dozvědět více nebo nám poskytnout zpětnou vazbu? Kontaktujte nás.**

[ips.data@msmt.gov.cz](mailto:ips.data@msmt.gov.cz)



# Sekundární analýza PISA 2022 - Finanční gramotnost

## Kapesné

### Malý nástroj, velký dopad

Chcete vědět více?  
ips.data@msmt.gov.cz



Budování dovedností finanční gramotnosti má významnou protektivní roli. Chrání jedince před nástrahami finančního světa.

Nezáleží na výšce částky kapesného, ale na samotné možnosti spravovat svěřené finanční prostředky!

### Frekvence kapesného

#### Denní či týdenní

Statisticky  
neefektivní

Impulzivní  
výdaje

Nízká finanční  
gramotnost

#### Měsíční či roční

Statisticky  
efektivní

Plánování  
a zodpovědnost

Rozvoj  
dovedností  
finanční  
gramotnosti

Založeno na výsledcích prediktivního statistického modelu kontrolujícího socioekonomický status a další proměnné (PISA 2022)



#### Na frekvenci záleží

Způsob, jakým děti kapesné dostávají, může formovat jejich vztah k penězům. **Delší intervaly** (např. **měsíční** nebo **roční**) jsou provázány s **vyšší finanční gramotností** patnáctiletých žáků. Umožňují totiž žákům plánovat, rozhodovat a nést odpovědnost za svěřené finanční prostředky.

**I malé rozdíly ve způsobu poskytování kapesného mohou mít dlouhodobý pozitivní dopad na finanční návyky dětí a žáků.**



Spolufinancováno  
Evropskou unií



edu.cz

Datově-analytická podpora pro hodnocení a řízení vzdělávací soustavy ČR (reg. č. CZ.02.02.XX/00/00/22\_005/0002901 (2025))

## Finanční svět nanečisto

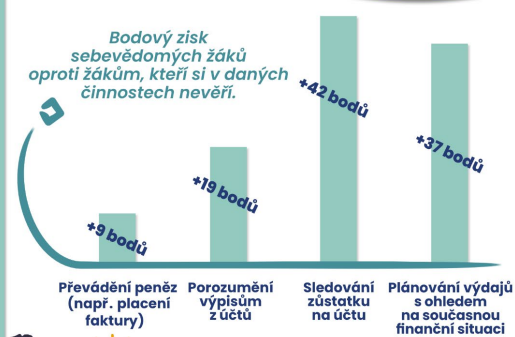
### Nejllepší prostor pro učení

Chcete vědět více?  
ips.data@msmt.gov.cz



Sebevědomí žáci dosahují výrazně lepších výsledků. Žáci, kteří si věří ve finančních dovednostech, dosahují o desítky bodů vyššího skóre v testu finanční gramotnosti.

Simulace a modelové hry pomáhají toto sebevědomí budovat. V bezpečném prostředí si mohou žáci nanečisto vyzkoušet reálné situace a rozvíjet své kompetence bez obav z chyb a nevratných důsledků.



Simulace a modelové hry patří k neefektivnějším metodám učení. Stejně dobře fungují i při rozvoji finanční gramotnosti v rámci průřezových témat.

### Zapojte finanční témata do výuky průřezově

#### Matematika

- ☑ Složené úročení, splátky úvěrů, rozpočty.
- ☑ Výpočty RPSN, porovnání půjček a spoření.
- ☑ Práce s reálnými ceníky a výpočty návratnosti investic.

#### Občanská výchova | ZSV

- ☑ Práva spotřebitele, smlouvy, daně, rozpočet domácnosti.
- ☑ Debaty o reklamě, tlaku okolí a odpovědnosti za finance.
- ☑ Simulace reálných životních situací.

#### Informatika | ICT

- ☑ Online bankovníctví, digitální bezpečnost, kyberpodvody.
- ☑ Simulace nákupů a finančních transakcí v online prostředí.

#### Zeměpis

- ☑ Ceny ve světě, inflace, měny, mezinárodní trh.
- ☑ Životní náklady v různých regionech.
- ☑ Rozpočty domácností v různých zemích.



Spolufinancováno  
Evropskou unií



edu.cz

Datově-analytická podpora pro hodnocení a řízení vzdělávací soustavy ČR (reg. č. CZ.02.02.XX/00/00/22\_005/0002901 (2025))

# Sekundární analýza PISA 2022 – Tvůrčí myšlení

Datová-analytická podpora pro hodnocení a řízení vzdělávací soustavy ČR (reg. č. CZ.02.02.XX/00/22\_005/0002901)

## Mezinárodní šetření PISA 2022

### Oblast tvůrčího myšlení

#### VYBRANÁ ZJIŠTĚNÍ A DOPORUČENÍ



Chcete vědět více?  
ips.data@msmt.gov.cz

### Co nám analýzy ukázaly?

- 1** Žáci s vyšší mírou vytvářelosti dosahují v testu tvůrčího myšlení lepších výsledků než jejich vrstevníci s nižší úrovní této vlastnosti. Houževnatost umožňuje žákům pokračovat v práci i přes neúspěchy, soustředit se na složitější problémy a hledat originální řešení.
- 2** Žáci, kteří vykazují vyšší míru představitivosti a otevřenosti novým zkušenostem, dosahují v testu tvůrčího myšlení lepších výsledků než jejich vrstevníci s nižší mírou těchto vlastností. Zvláště pozitivní vliv byl zaznamenán u žáků s nižším socioekonomickým statusem, kterým tyto kompetence pomáhají kompenzovat nevýhody rodinného prostředí.
- 3** Zvidavost se ukazuje být silným prediktorem výsledků v testu tvůrčího myšlení. Žáci, kteří tuto vlastnost vykazují, dosahují lepších výsledků než jejich méně zvidaví vrstevníci. Zvidavost rozvíjí otevřenost k novým podnětům, podporuje kladení otázek a hlubší porozumění.
- 4** Zásadní roli hraje kázeň ve výuce. Žáci, kteří hodnotí např. kázeň v hodinách matematiky pozitivně, dosahují srovnatelných výsledků jako jejich vrstevníci z podnětějšího rodinného prostředí, pokud ti vnímají výuku jako méně klidnou.
- 5** Možnost žáků vyjadřovat své myšlenky souvisí s kvalitou školního klimatu. Žáci, kteří uvádějí, že jim tato příležitost chybí, častěji docházejí do škol, která jsou podle hodnocení ředitelů charakterizována horším klimatem. *Prostor pro otevřenou komunikaci a sdílení názorů může být důležitým prvkem vnímání celkového prostředí školy.*

### Co mohou dělat školy a učitelé?

Učitelé by měli posilovat v žácích schopnost nevzdávat se po prvním nezdaru například podporou práce na dlouhodobějších projektech, oceňováním úsilí a vytvářením prostoru pro opakované zkoušení či vyplešování nápadů.

Učitelé by měli tyto charakteristiky cíleně rozvíjet například výukou například využíváním různorodých výukových metod, oceňováním originálních myšlenek a podporou bezpečného prostředí pro nápadité vyjadřování bez strachu z hodnocení.

Školy by měly cíleně vytvářet prostředí, které je otevřené otázkám, experimentování a přemýšlení „mimo rámec“, například prostřednictvím práce s otevřenými otázkami, oceňováním zájmu o věc a podporou diskuse. Takové prostředí posiluje nejen kreativitu, ale i dlouhodobý zájem o učení.

Je důležité, aby se ředitelé a učitelé škol snažili pro žáky vytvořit prostředí, ve kterém se mohou plně soustředit na výuku a jsou co nejméně rozptylováni narušováním kázně. K tomu může napomoci například spoluúčast žáků na tvorbě třídních pravidel.

Učitelé by se měli snažit vytvářet v hodinách prostředí, které podporuje možnost společné debaty nad zadanou látkou.

Vyzkoušejte programy Národního pedagogického institutu  
npi.cz/vzdelavani





Spolufinancováno Evropskou unií



edu.cz

Datová-analytická podpora pro hodnocení a řízení vzdělávací soustavy ČR (reg. č. CZ.02.02.XX/00/22\_005/0002901)

## Představitivost a zvidavost překonávají bariéry rodinného zázemí



Chcete vědět více?  
ips.data@msmt.gov.cz

Žáci, kteří sami sebe vnímají jako tvůrčí a otevřené novým zkušenostem, dosahují v testech tvůrčího myšlení lepších výsledků. Zvláště výrazně to platí pro děti ze socioekonomicky znevýhodněného prostředí. Právě u takových žáků může dostatečně rozvinutá představitivost částečně vyrovnávat rozdíly ve vzdělávacích podmínkách.

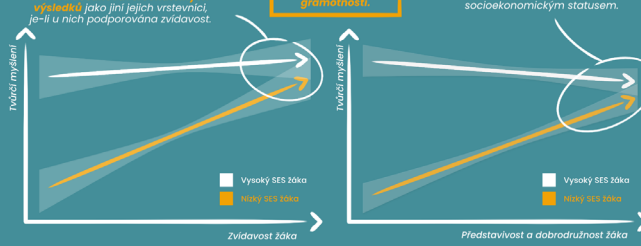
Představitiví žáci dokážou přemýšlet originálně, experimentovat a nacházet vlastní cesty při řešení problémů. Díky tomu jsou nejen úspěšnější v testech, ale lépe se uplatňují i ve škole obecně.

Studie z různých oborů potvrzují, že zájem o činnost je klíčem k redukci vlivu negativně spojených (nejen) s rodinnými socioekonomickými podmínkami žáků.

Podpora zájmu žáků o výuku by proto měla být prioritou rodičů i učitelů.

Zvidaví žáci dosahují v testu tvůrčího myšlení lepších výsledků. Zvláště žáci s méně podnětým rodinným prostředím mohou díky rozvíjení osobnostních vlastností jako jini jejich vrstevníci, je-li u nich podporována zvidavost.

Zvidaví žáci dosahují až o 50 bodů více v testech tvůrčího myšlení než žáci s rozvinutou představitivostí datovaní nevyrovnaně dané nízkým socioekonomickým statusem.



Výsledky statistických modelů ukazují, že i malé rozdíly v míře zvidavosti, představitivosti, otevřenosti, houževnatosti a dalších vlastností se podstatně odrážejí ve vzdělávacích výsledcích žáků.

Právě kombinace různorodých „měkkých“ vlastností zvyšující tzv. resilienci žáků může být klíčem k podpoře rozvoje kreativity žáků například školami či rodinným rodinným zázemím.

- ✓ Pravidelná docházka do předškolního vzdělávání podporuje rozvoj kreativity.
- ✓ Rodiče i učitelé mohou efektivně přispívat k rozvoji řady měkkých vlastností, které pozitivně podporují budování tvůrčího myšlení.
- ✓ Tvůrčí myšlení není výsadou prostředí, ale osobností a vhodné podpory v rodině a ve škole.




Spolufinancováno Evropskou unií



edu.cz

Datová-analytická podpora pro hodnocení a řízení vzdělávací soustavy ČR (reg. č. CZ.02.02.XX/00/22\_005/0002901)

## Logika a tvůrčí myšlení jako spojené nádoby, ne protiklady



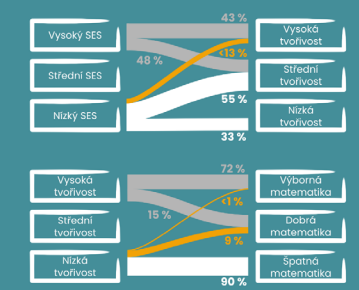
Chcete vědět více?  
ips.data@msmt.gov.cz

Tvůrčí myšlení a matematická či čtenářská gramotnost nejsou protiklady. Navzájem se doplňují a využívají některé společné kognitivní základy. Rozvoj tvorivosti posiluje dovednosti, které žáci využijí i v dalších vzdělávacích oblastech.

**Tvůrčí myšlení** podporuje:

- Formulace vlastních postupů
- Flexibilní uvážování
- Hledání více cest řešení
- Porozumění a interpretace textu
- Tvoření souvislosti

Matematická gramotnost  
Čtenářská gramotnost



**Rodinné prostředí ovlivňuje tvorivost, škola ji může posilovat**

Úroveň tvůrčího myšlení je silně propojená s rodinným zázemím žáků. Zároveň platí, že žáci s vyšší tvorivostí častěji dosahují lepších výsledků v matematice i dalších oblastech. Podpora tvůrčího myšlení ve škole může pomoci vyzrávat rozdíly, které vyplývají z prostředí, v němž žáci vyrůstají. Jen přibližně každý desátý žák dokáže tyto překážky překonat. Proto je role školy a učitelů zcela zásadní.

- Tvorivost podporuje úspěch. Žáci s vyšší tvorivostí dosahují lepších výsledků např. předměty.
- Tvorivost lze rozvíjet. Nejde jen o talent, ale i o dovednost, kterou lze posilovat.
- Podpora školy je zásadní. Povzbuzující prostředí pomáhá dětem růst bez ohledu na rodinné zázemí.

**Tvůrčí myšlení...**

- ✓ pomáhá žákům hledat vlastní způsoby řešení problémů, nejen postupovat dle naučených vzorců.
- ✓ posiluje motivaci a zapojení do výuky. Žáci se cítí být více součástí školního dění, když mohou přicházet s vlastními nápady.
- ✓ podporuje odolnost žáků a pomáhá jim překonávat nevýhody plynoucí z rodinného prostředí.
- ✓ má význam pro budoucí uplatnění na trhu práce, kde se stále více cení inovativnost a schopnost adaptace.



Spolufinancováno Evropskou unií



edu.cz

# Vybudování datové základny pro realizaci vzdělávacích analýz

## Datový model školy

- Zdokonalení některých uživatelských a grafických funkcí
- Rozšiřování datového modelu o vybrané údaje z výkazů PAM a o data výkazu R43
- Doplnění územních údajů u jednotlivých datových položek za rok 2025
- Rozšíření časové řady o rok 2025

## Well-being dětí, žáků a studentů

- Reprezentativní vzorek 341 škol – 2. stupeň ZŠ a SŠ
- Probíhá sběr dat (od 9. 2. 2026) – aktuálně vyplněno více než 12 000 dotazníků

## Mimořádné šetření o dětech, žácích a studentech-cizincích

- Realizace kvalitativní fáze výzkumu – rozhovory a fokusní skupiny s učiteli a žáky v 19 ZŠ a SŠ
- Zahrnutí žáci se slovenskou, ukrajinskou, vietnamskou a mongolskou národností



# Datový model školy – aplikace EduData

- **Aplikace EduData zveřejněna 1. 9. 2025**
- **Probíhá další rozvoj a rozšiřování aplikace**
- **Možnost realizace webinarů**

The screenshot displays the EduData application interface. On the left, there are navigation panels for '1. Výkonové údaje' and '2. Rejstříkové údaje'. The main area shows a list of schools with checkboxes and a table of data. The table has columns for 'rok', 'identifikátor ředitelství', 'identifikátor zařízení', 'identifikátor pracoviště', 'zařízení název (p\_izo)', 'kraj název (p\_izo)', 'žáci ZŠ/běžné třídy/celkem', 'žáci ZŠ/speciální třídy/celkem', and 'žáci ZŠ/třídy ústavní - ochranné výchovy/celkem'. The table data is as follows:

rok	identifikátor ředitelství	identifikátor zařízení	identifikátor pracoviště	zařízení název (p_izo)	kraj název (p_izo)	žáci ZŠ/běžné třídy/celkem	žáci ZŠ/speciální třídy/celkem	žáci ZŠ/třídy ústavní - ochranné výchovy/celkem
2023	600042243	102002223	102002223	Základní škola	Středočeský kraj	388	0	0
2023	600041981	102002258	102002258	Základní škola	Středočeský kraj	233	0	0
2023	600041999	102002274	102002274	Základní škola	Středočeský kraj	463	16	0
2023	600042006	102002291	102002291	Základní škola	Středočeský kraj	295	0	0
2023	600045315	002174278	002174278	Základní škola	Středočeský kraj	76	0	0
2023	600045439	002174308	002174308	Základní škola	Středočeský kraj	192	0	0
2023	600045293	002174316	002174316	Základní škola	Středočeský kraj	43	0	0
2023	600045510	002174341	002174341	Základní škola	Středočeský kraj	229	0	0
2023	600045498	002174235	002174235	Základní škola	Středočeský kraj	94	0	0
2023	600045633	002174243	002174243	Základní škola	Středočeský kraj	56	0	0
2023	600045676	002174251	002174251	Základní škola	Středočeský kraj	29	0	0
2023	600045307	002174260	002174260	Základní škola	Středočeský kraj	78	0	0
2023	600047334	047009098	047009098	Základní škola	Středočeský kraj	538	0	0
2023	600047822	047011297	047011297	Základní škola	Středočeský kraj	34	70	0
2023	600045617	046383514	181089025	Základní škola	Středočeský kraj	180	0	0
2023	600045340	046390367	046390367	Základní škola	Středočeský kraj	635	0	0
2023	600045391	046390413	046390413	Základní škola	Středočeský kraj	424	0	0
2023	600045480	046390529	046390529	Základní škola	Středočeský kraj	356	0	0
2023	600045609	046383506	181030853	Základní škola	Středočeský kraj	132	0	0
2023	600045609	046383506	181092379	Základní škola	Středočeský kraj	220	0	0

## Co aplikace přináší?

- Přehledný a intuitivní design
- Full-textové vyhledávání datových proměnných
- Napojení na **rejstříková a územní data**
- Datové soubory vytvořené **v řádu vteřin až jednotek minut**
- Formát dat ke stažení **CSV a XLSX**
- **Rozcestník** metodických pokynů a formulářů výkonových výkazů
- Instruktažní **videomanuál** pro uživatele



Ideální nástroj pro efektivní analytickou práci s daty ve školství

**220 výkonových výkazů**  
22 výkazů v časové řadě 10 let  
**108**  
vstupních souborů  
**13 GB**  
vstupních dat  
**9 000**  
unikátních metadatových popisů



**6 600**  
řádků skriptového kódu v jazyce R

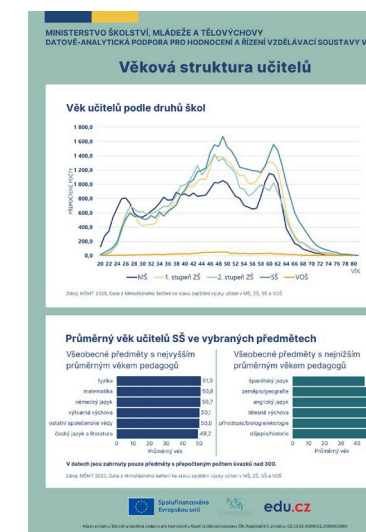
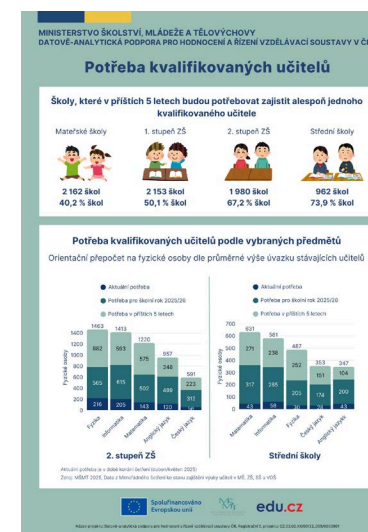
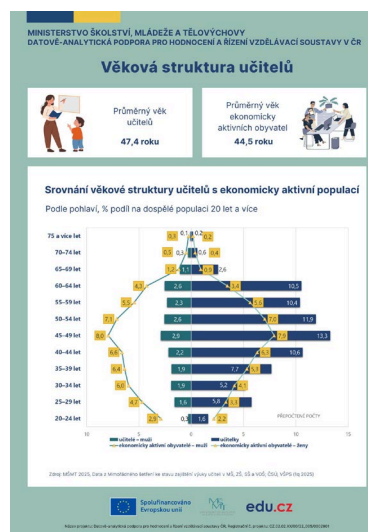


**EduData**

# Vybudování datové základny pro realizaci vzdělávacích analýz

## Mimořádné šetření mezi pedagogy MŠ, ZŠ, SŠ a VOŠ

- Mimořádné celonárodní šetření ke stavu zajištění výuky učiteli v MŠ, ZŠ, SŠ a VOŠ
- Srovnání v letech 2019 a 2025
- Analýza potřeb kvalifikovaných učitelů
- Věková struktura učitelů



## Analýza trendů v nerovnostech vzdělávací soustavy v českých regionech

- Analýza trendů v nerovnostech vzdělávací soustavy v českých regionech
- Shrnutí 9. odborného panelu IPs DATA
- Možnost realizace tematických webinářů

# Analýza nerovností vzdělávací soustavy

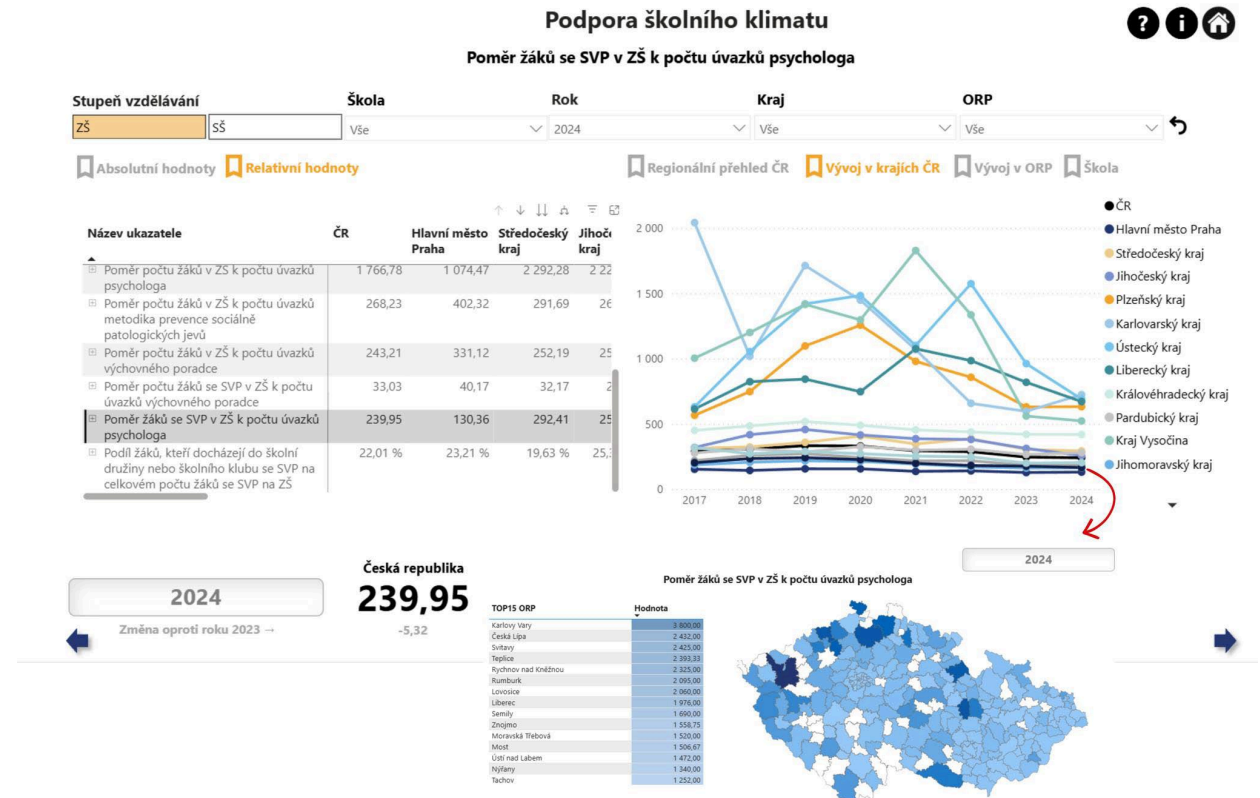
## Identifikace a popis nerovností ve vzdělávání, a to ve dvou základních rovinách

- na úrovni regionálního školství
- na úrovni dospělé populace

Výstupem jsou také interaktivní dashboardy se všemi ukazateli

## Témata v regionálním školství:

- Přístup k poskytování služeb předškolního vzdělávání
- Předpoklady pro úspěšný průchod vzdělávacím systémem regionálního školství
- Předpoklady úspěšného začlenění žáků se SVP
- Podpora školního klimatu
- Evaluace škol na základě výsledků žáků



# Vybudování datové základny pro realizaci vzdělávacích analýz

## **Datově-analytická a metodická podpora**

- **Zaměstnanci a mzdové prostředky v 1. až 3. čtvrtletí roku 2025**
- **Zaměstnanci a mzdové prostředky za 1. až 4. čtvrtletí 2025: regionální školství**
- **Základní informace k ukrajinské problematice v regionálním školství – data 2025/26**
- **Přijímací řízení na střední školy pro školní rok 2025/26 – Souhrnné informace 1. a 2. kolo**
  
- **Mapování datově-analytických potřeb – NAU a NPI ČR**

## **Knihovna analýz a databáze dat**

## **Demografické projekce**

**Podpora při zahajování, realizaci, získávání výsledků a ukončování externě zadávaných výzkumů realizovaných prostřednictvím TA ČR**

- **6 projektů z programu BETA3**



# Knihovna analýz a Databáze dat

- Databáze analýz a studií a datových zdrojů pro zaměstnance MŠMT i odbornou veřejnost
- Konzultace s provozovateli existujících veřejných databází
- Připraven návrh vizuálu, technického řešení a funkcionalit – představen vybraným útvarům MŠMT pro získání zpětné vazby
- Pilotní provoz – podzim/zima 2026



**KNIHOVNA ANALÝZ**

OSTAVTE TEXTY O KNIHOVNĚ - ZÁKLADNÍ PŘEDSTAVENÍ Lorem ipsum dolor sit amet, consectetur adipiscing elit. In faucibus augue, eget dapibus ne lobortis vitae. Donec ultrices sed velit et tempus. Etiam du libero, blandit in auctor in ligula accumsan id. Nam congue non diam nec commodo. Cras metus eros, euismod nec sapien vel, varius vestibulum quam id nibh convallis, vitae varius du facilisis. Vivamus sagittis, leo in viverra rhoncus, nulla enim efficitur magna, fermentum tellus condimentum elementum. Proin egetas, quam et aliquet tempus, metus sapien pharetra du, nec digni blandit ut porus vel. Ferretum aliquet eros. Sed dictum pretium metus a porta.

PROJEKT VE ZKOUŠKY VÝRAZ

OBLAST:  TEMA:

PODPOMA:  ROK VYDÁNÍ:

ZOBNOU BAT:  AUTOR:

OBROVĚ MĚŘENÍ:  KLÍČOVÁ SLOVA:

**NOVĚ PŘIDANÉ ANALÝZY**

**Ověření dopadů zavedení povinného posledního ročníku předškolního vzdělávání**  
Pedagogická fakulta, Univerzita Karlova  
2022  
PDF

**Analýza stavu digitální infrastruktury a jejího systémového a udržitelného financování v ČR**  
Univerzita Palackého  
2024  
PDF

**KNIHOVNA ANALÝZ**

MATEŘSKÉ ŠKOLY  
ZÁKLADNÍ ŠKOLY  
STŘEDNÍ ŠKOLY  
KONZERVATOŘE  
VYSOKÉ ODBORNÉ ŠKOLY  
VÝTVORNÉ ŠKOLY  
PODPORA A ŘEŠENÍ ŠKOLSTVÍ  
OSTATNÍ ORGANIZACE VE ŠKOLSTVÍ

ŠLEHATĚ VĚSTVĚNÝ VÝRAZ

**NOVĚ PŘIDANÉ ANALÝZY**

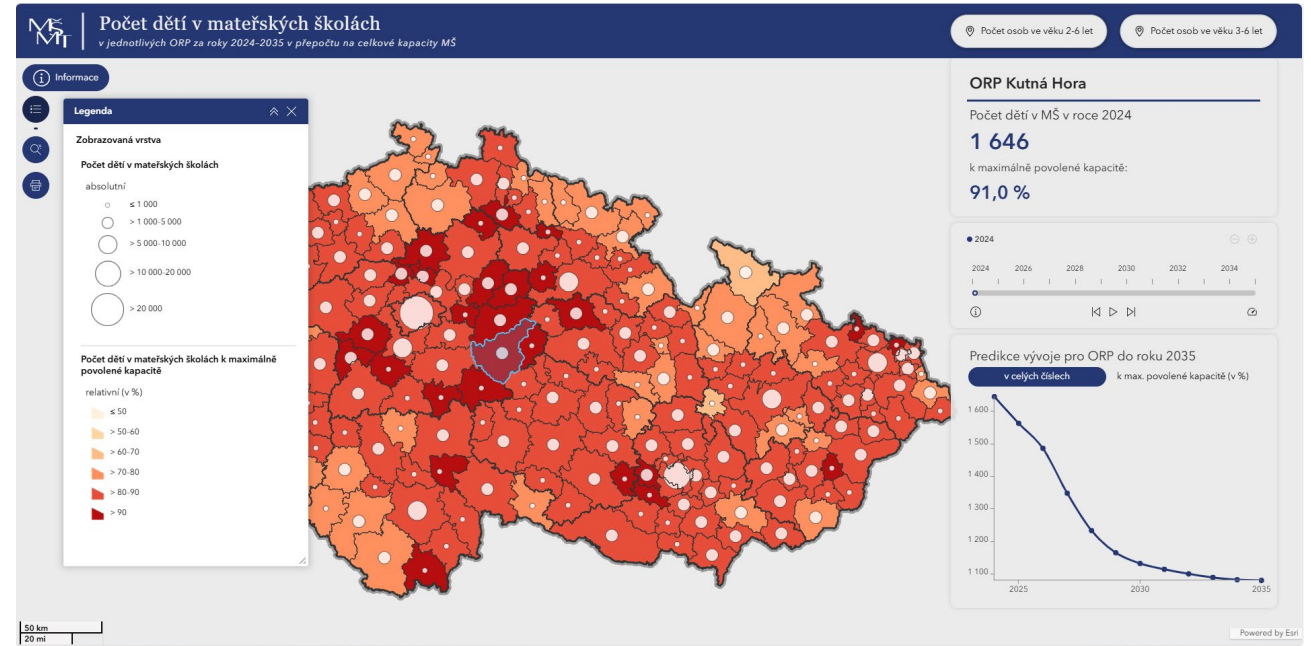
**(Ne)zájem Žáků o učitelskou profesi: mezinárodní srovnání**  
think-tank IDEA  
přl. CERDE, EI  
2024  
PDF

**Statisticko-analytická zpráva k zaměstnancům a mzdovým prostředkům ve školství za rok 2024**  
MŠMT,  
Odbor školské statistiky a analýz  
2025  
PDF

**Přehled nezaměstnanosti čerastých absolventů oborů vzdělání s výučním listem podle skupin oborů ...**  
MŠMT,  
NPI ČR  
2024  
PDF

# Demografické projekce

**Demografická projekce dětí v mateřských školách a naplněnosti kapacit v období do roku 2035 (veřejný dashboard a [Metodika, analýza a tabulky](#))**



**Aplikace s projekcí do roku 2035 na úrovni kraje, okresu, popř. ORP:**

- počty dětí v mateřských školách podle věku
- počty dětí nastupujících do prvního ročníku základních škol
- počty žáků přijatých do 1. ročníku středních škol denní formy vzdělávání
- počty osob ve věku 0-29 let



## **Témata výzkumů TAČR**

- **Vývoj metodiky pro mid-term evaluaci implementace strategických dokumentů v regionálním školství a její pilotní ověření**
- **Vývoj a pilotní ověření diagnostického nástroje učitelských kompetencí dle Kompetenčního rámce**
- **Analýza a návrhy řešení jednotného přístupu školských poradenských zařízení při nastavování podpurných opatření u žáků se speciálními vzdělávacími potřebami**
- **Výzkum zaměřený na přípravné třídy a mapování opatření potřebných v případě zrušení přípravných tříd**
- **Analýza efektivity činností krajských úřadů a úřadů obcí s rozšířenou působností prováděných v rámci přenesené působnosti v oblasti školství, včetně revize vykonávaných agend, možnosti digitalizace a optimalizace výkonu státní správy**
- **Nastavení kompetenčního modelu pedagogických pracovníků v ústavní a ochranné výchově s reflexí dostupného profesního vzdělávání v dané oblasti**

# Spolupráce a komunikace

## Odborné panely

- Již 9 upořádaných odborných panelů na aktuální témata

**Dohromady přes 1 000 účastníků (vč. online)  
Průměrné hodnocení účastníky: 8,5 (z 10)**

- 9. odborný panel (19. 3. 2026): 240 registrovaných

## Newslettery

[5. newsletter projektu IPs Datová politika \(březen 2026\) - Edu.cz](#)

## Infografiky

- Data rychle a přehledně

## Skupina IPs DATA na Facebooku

- Pravidelné příspěvky – infografiky, data, akce

**Více než 2 300 členů**





# Dostávají se k vám naše výstupy? Jakou formu informování byste preferovali?



**MINISTERSTVO ŠKOLSTVÍ, MLÁDEŽE A TĚLOVÝCHOVY**  
Sekce informatiky, statistiky a analýz  
Odbor školské statistiky a analýz  
č. 4/2025

**Ukrajínští žáci v ZŠ**

**MINISTERSTVO ŠKOLSTVÍ, MLÁDEŽE A TĚLOVÝCHOVY**  
Sekce informatiky, statistiky a analýz  
Odbor školské statistiky a analýz  
č. 5/2026

**Ukrajinské děti v MŠ**

**MINISTERSTVO ŠKOLSTVÍ, MLÁDEŽE A TĚLOVÝCHOVY**  
DATOVÉ-ANALYTICKÁ PODPORA PRO HODNOCENÍ A ŘÍZENÍ VZDĚLÁVACÍ SOUSTAVY V ČR  
Kapacity pro 1. kolo přijímacího řízení na střední školy  
(stavěcí, modifikované formy studií, data aktuální k 2. 2. 2026)

**MINISTERSTVO ŠKOLSTVÍ, MLÁDEŽE A TĚLOVÝCHOVY**  
Sekce informatiky, statistiky a analýz  
Odbor školské statistiky a analýz  
č. 3/2025

**Právě probíhá**  
**TÝDEN WELLBEINGU**  
4.–11. 2. 2026

**Mimořádné šetření wellbeingu Jaro 2026**

**MINISTERSTVO ŠKOLSTVÍ, MLÁDEŽE A TĚLOVÝCHOVY**  
DATOVÉ-ANALYTICKÁ PODPORA PRO HODNOCENÍ A ŘÍZENÍ VZDĚLÁVACÍ SOUSTAVY V ČR  
Kapacity pro 1. kolo přijímacího řízení na střední školy  
(stavěcí, modifikované formy studií, data aktuální k 2. 2. 2026)

**STŘEDNÍ OBOUBNÁ UČLIŠTĚ S VÝUČNÍM LISTEM**

**Průměrné platy a mzdy učitelů**

**MINISTERSTVO ŠKOLSTVÍ, MLÁDEŽE A TĚLOVÝCHOVY**  
DATOVÉ-ANALYTICKÁ PODPORA PRO HODNOCENÍ A ŘÍZENÍ VZDĚLÁVACÍ SOUSTAVY V ČR  
Kapacity pro 1. kolo přijímacího řízení na střední školy  
(stavěcí, modifikované formy studií, data aktuální k 2. 2. 2026)

**STŘEDNÍ OBOUBNÁ UČLIŠTĚ S MATURETOU**

**MINISTERSTVO ŠKOLSTVÍ, MLÁDEŽE A TĚLOVÝCHOVY**  
DATOVÉ-ANALYTICKÁ PODPORA PRO HODNOCENÍ A ŘÍZENÍ VZDĚLÁVACÍ SOUSTAVY V ČR  
Kolik žáků nastoupilo v tomto školním roce do střední školy, kam byli na jare 2025 přijati?

**Průměrné platy a mzdy nepedagogických zaměstnanců**

**MINISTERSTVO ŠKOLSTVÍ, MLÁDEŽE A TĚLOVÝCHOVY**  
DATOVÉ-ANALYTICKÁ PODPORA PRO HODNOCENÍ A ŘÍZENÍ VZDĚLÁVACÍ SOUSTAVY V ČR  
Kapacity pro 1. kolo přijímacího řízení na střední školy  
(stavěcí, modifikované formy studií, data aktuální k 2. 2. 2026)

**STŘEDNÍ OBOUBNÁ UČLIŠTĚ BEZ VÝUČNÍHO LISTU**

**Průměrné platy a mzdy učitelů v krajích**

**MINISTERSTVO ŠKOLSTVÍ, MLÁDEŽE A TĚLOVÝCHOVY**  
Sekce informatiky, statistiky a analýz  
Odbor školské statistiky a analýz  
č. 1/2024

**Průměrné platy a mzdy nepedagogických zaměstnanců v krajích**

**MINISTERSTVO ŠKOLSTVÍ, MLÁDEŽE A TĚLOVÝCHOVY**  
DATOVÉ-ANALYTICKÁ PODPORA PRO HODNOCENÍ A ŘÍZENÍ VZDĚLÁVACÍ SOUSTAVY V ČR  
Kapacity pro 1. kolo přijímacího řízení na střední školy  
(stavěcí, modifikované formy studií, data aktuální k 2. 2. 2026)

**Ukrajinské děti v českých školách**  
Data pro školní rok 2025/26

**Průměrné platy a mzdy učitelů v krajích**

**MINISTERSTVO ŠKOLSTVÍ, MLÁDEŽE A TĚLOVÝCHOVY**  
DATOVÉ-ANALYTICKÁ PODPORA PRO HODNOCENÍ A ŘÍZENÍ VZDĚLÁVACÍ SOUSTAVY V ČR  
Kapacity pro 1. kolo přijímacího řízení na střední školy  
(stavěcí, modifikované formy studií, data aktuální k 2. 2. 2026)

**Jak se situace změnila oproti roku 2024?**

Děkuji za pozornost